

Weitere Informationen und Bestellungen:



Balgheimer Str. 42, 78549
Spaichingen

Tel.: 07424 98 100 0
info@frankenman.de
www.frankenman.de

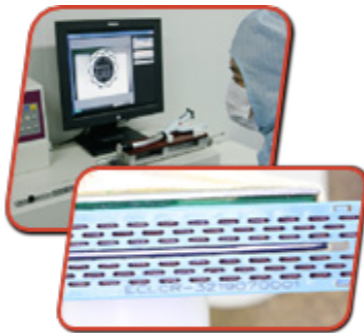


Frankenman bietet über die Frankenman Academy zahlreiche Weiterbildungskurse in verschiedenen chirurgischen Bereichen mit weltweit anerkannten Experten als Instruktoren an.

Diese Kurse sind so konzipiert, dass sie sowohl theoretische Aspekte als auch Workshops mit praktischen Übungen umfassen.

Qualitätskontrolle

Höchsten Qualitätsanforderungen zu entsprechen ist unsere Maxime. Im Ergebnis können wir mit Stolz auf die geringste Reklamationsrate unserer Industrie verweisen. Darüber hinaus gelten unsere Prozesse zur kontinuierlichen Qualitätsverbesserung als führend.



AUCH ERHÄLTlich BEI FRANKENMAN



FRANKENMAN FELC Portfolio
Endoskopischer Linear Cutter

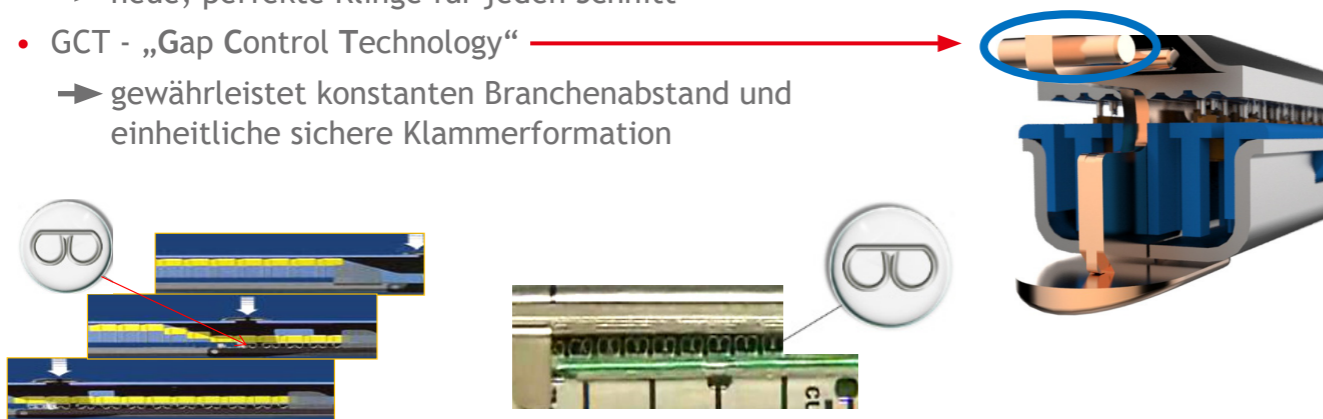
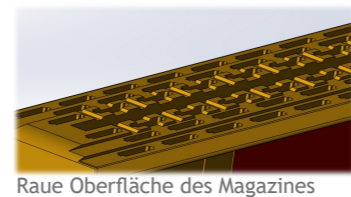


Einzigartige Balance zwischen
Qualität und Wirtschaftlichkeit



Vorteile und Funktionen

- Größere Öffnung der Branche von 28mm
→ erleichterte Positionierung des Gewebes
- Reversed Design des Magazines
→ hohe und zuverlässige Schnittfestigkeit
→ es wird weniger Kraft beim Auslösen benötigt
- Bis zu 45° bidirektionale Abwinklung in 3 Stufen
- Hoher Bedienkomfort durch ergonomischen Abzughebel
- Deutlich hörbares Feedback während der Auslösung
- Raue Oberfläche des Magazines für sichere Fasskraft
- Klinge aus japanischem Messerstahl in jedem Magazin
→ neue, perfekte Klinge für jeden Schnitt
- GCT - „Gap Control Technology“
→ gewährleistet konstanten Branchenabstand und einheitliche sichere Klammerformation



Bestelldetails

	Artikelnr.	Schaftlänge	Arbeitslänge	Außendurchmesser	Verpackungseinheit
Kurz	FELC50	60 mm	280 mm	12,5 mm	3 Stück
Standard	FELC150	160 mm	380 mm	12,5 mm	3 Stück
Lang	FELC250	260 mm	480 mm	12,5 mm	3 Stück

Nachladeeinheiten

	Artikelnr.	Offene Höhe	Geschlossene Höhe	Klammerkronen	Reihen Länge	Klammeranzahl	Verpackungseinheit
Abwinkelbar 45°	○ NER30-2,5	2,5 mm	1,0 mm	3,0 mm	33 mm	48	6
	● NER30-3,5	3,5 mm	1,5 mm	3,0 mm	33 mm	48	6
	○ NER45-2,5	2,5 mm	1,0 mm	3,0 mm	44 mm	66	6
	● NER45-3,5	3,5 mm	1,5 mm	3,0 mm	44 mm	66	6
	● NER45-4,0	4,0 mm	1,75 mm	3,0 mm	44 mm	66	6
	● NER45-4,8	4,8 mm	2,0 mm	3,0 mm	44 mm	66	6
	● NER60-3,5	3,5 mm	1,5 mm	3,0 mm	60 mm	90	6
	● NER60-4,0	4,0 mm	1,75 mm	3,0 mm	60 mm	90	6
	● NER60-4,8	4,8 mm	2,0 mm	3,0 mm	60 mm	90	6
	● NER60-5,0*	5,0 mm	2,3 mm	3,0 mm	60 mm	90	6

*Artikel mit längerer Lieferzeit (ca. 8 Wochen)

Bis gold: 12mm Trokar
Ab grün: 15mm Trokar